



**OIL AND GAS EQUIPMENT**

ООО "ИНКОР"

199397, РФ, г. Санкт-Петербург, вн.тер.г. муниципальный округ Остров  
Декабристов, ул. Наличная, д.44, к.1, стр.1, помещение 66-Н

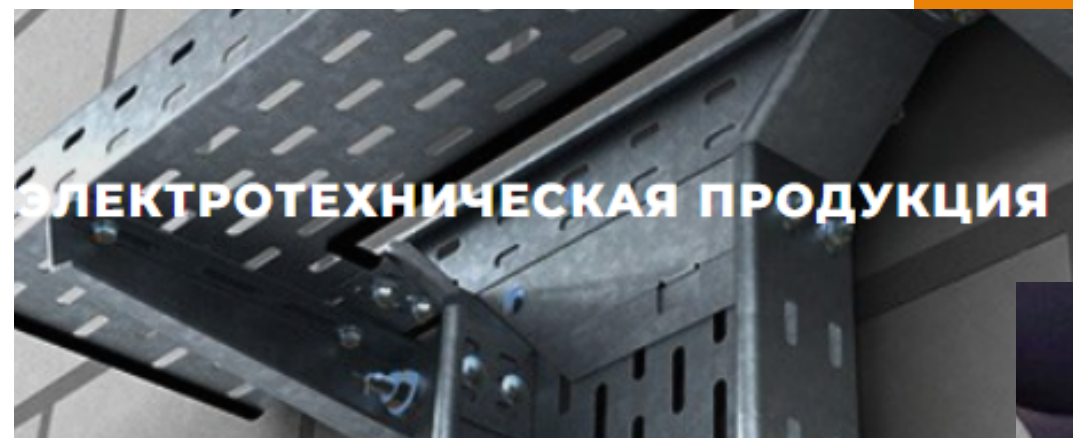
р/с 40702810467100010586 Западно-Сибирское отделение №8647 ПАО

Сбербанк, к/с 30101810800000000651

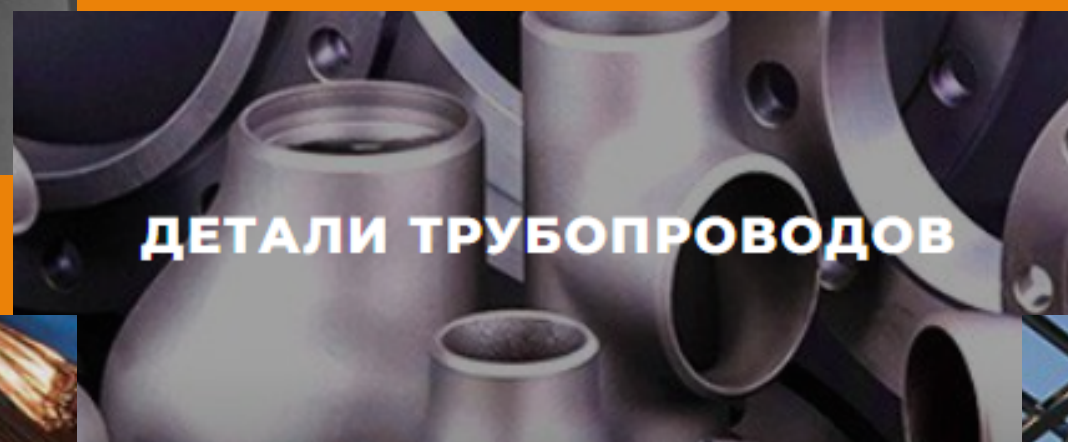
ИНН 7702420873, КПП 780101001 БИК 047102651

Тел.: +7 (495) 227-11-89, +7 (3452) 381-780,

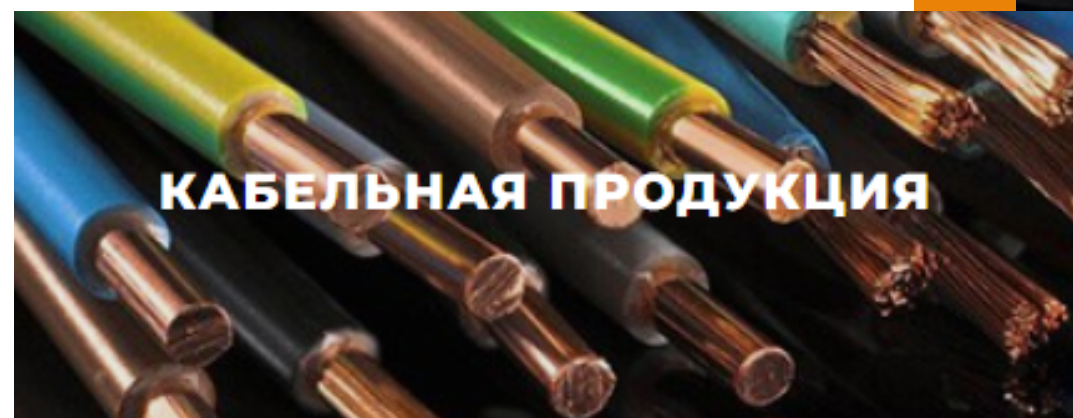
E-mail: [office@inkor-tech.com](mailto:office@inkor-tech.com), [zakupki@inkor-tech.com](mailto:zakupki@inkor-tech.com)



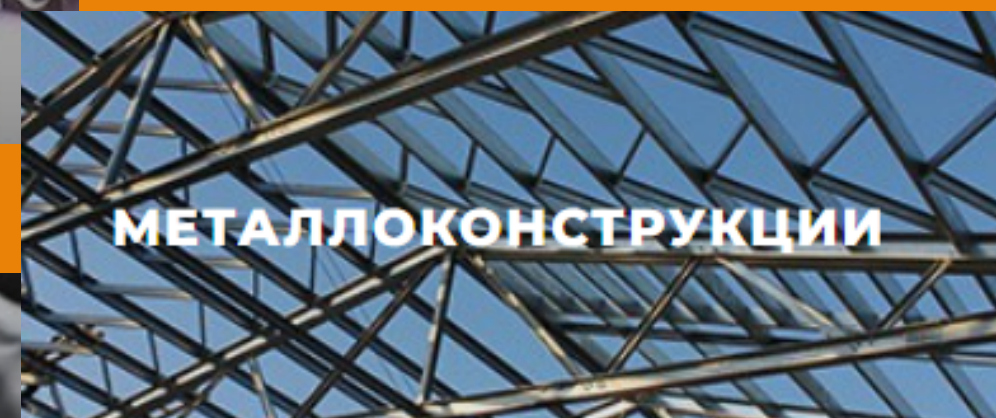
**ЭЛЕКТРОТЕХНИЧЕСКАЯ ПРОДУКЦИЯ**



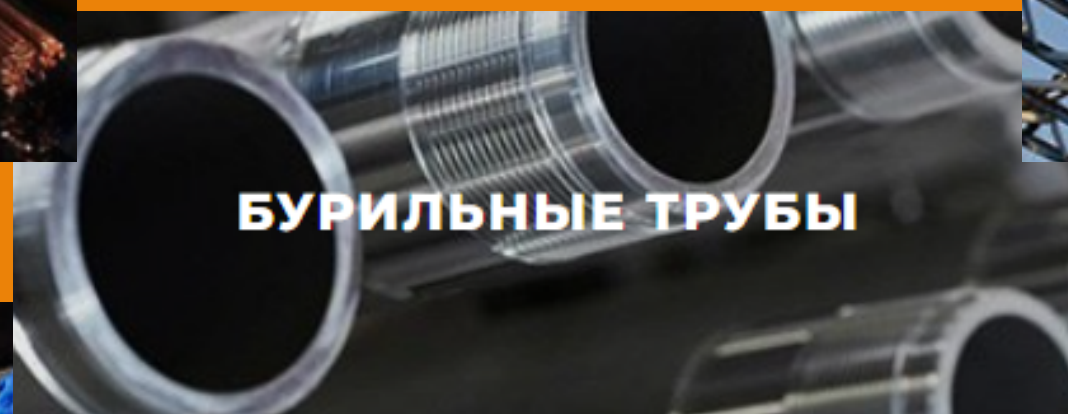
**ДЕТАЛИ ТРУБОПРОВОДОВ**



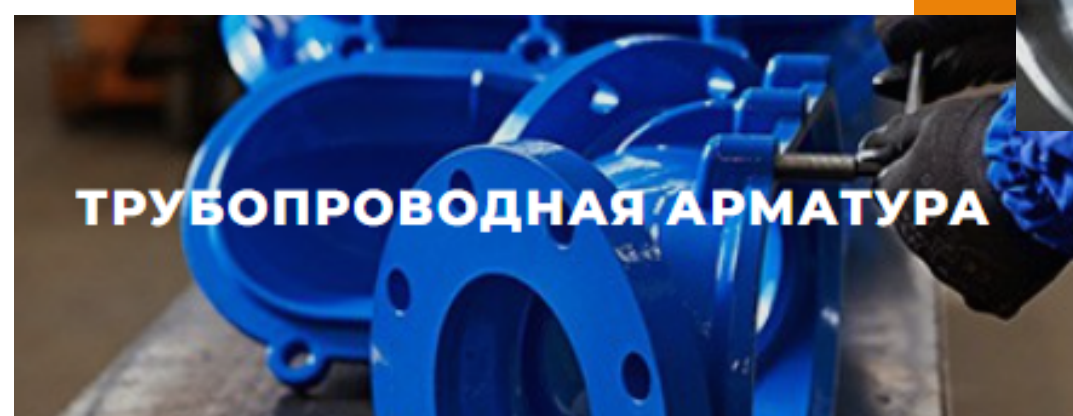
**КАБЕЛЬНАЯ ПРОДУКЦИЯ**



**МЕТАЛЛОКОНСТРУКЦИИ**



**БУРИЛЬНЫЕ ТРУБЫ**



**ТРУБОПРОВОДНАЯ АРМАТУРА**

# ООО «ИНКОР» СПЕЦИАЛИЗИРУЕТСЯ НА КОМПЛЕКТАЦИИ НЕФТЕГАЗОДОБЫВАЮЩИХ КОМПАНИЙ И ИХ ПОДРЯДНЫХ ОРГАНИЗАЦИЙ

## ЗАПОРНАЯ ТРУБОПРОВОДНАЯ АРМАТУРА

Применяются на технологических линиях нефтегазодобывающей и нефтегазоперерабатывающей промышленности, энергетики и коммунального хозяйства.

на трубопроводах в системах водо- и газоснабжения, на предприятиях теплоэнергетики, химической, нефтеперерабатывающей, газовой и других отраслях промышленности.

## ЗАТВОРЫ ДИСКОВЫЕ ПОВОРОТНЫЕ

предназначены для установки в качестве запорно-регулирующего устройства на трубопроводах в системах водо- и газоснабжения, на предприятиях теплоэнергетики, в химической, нефтеперерабатывающей, газовой и других отраслях промышленности.

## МЕТАЛЛОКОНСТРУКЦИИ И ОПОРЫ ТРУБОПРОВОДОВ

СОЕДИНИТЕЛЬНЫЕ ДЕТАЛИ ТРУБОПРОВОДОВ (ОТВОДЫ, ПЕРЕХОДЫ, ТРОЙНИКИ, ФЛАНЦЫ)  
СТАЛЬНЫЕ ПЛОСКИЕ, ВОРОТНИКОВЫЕ И ЗАГЛУШКИ (ПРИМЕНЯЕМЫЕ ПРИ ПРОКЛАДКЕ ОСНОВНОЙ МАГИСТРАЛИ ТРУБОПРОВОДА)

## ЭЛЕКТРОТЕХНИЧЕСКАЯ ПРОДУКЦИЯ

ООО «ИНКОР» ОСУЩЕСТВЛЯЕТ ПОСТАВКУ РАЗЛИЧНЫХ СИСТЕМ НЕСУЩИХ КОНСТРУКЦИЙ КАБЕЛЬНЫХ КОРОБОВ, ЛОТКОВ, СЛУЖАЩИХ ДЛЯ ПРОКЛАДКИ КАБЕЛЕЙ И ИЗОЛИРОВАННЫХ ПРОВОДОВ ПРИ ВЕДЕНИИ ПРОМЫШЛЕННОГО СТРОИТЕЛЬСТВА, А ТАКЖЕ ЭЛЕКТРОМОНТАЖНЫХ ИЗДЕЛИЙ.



# ООО «ИНКОР» ПРЕДЛАГАЕТ ВАМ ОЗНАКОМИТЬСЯ С ВОЗМОЖНОСТЯМИ НАШЕЙ КОМПАНИИ В ПЛАНЕ КОМПЛЕКСНЫХ ПОСТАВОК ОБОРУДОВАНИЯ.

## ООО «ИНКОР» ЯВЛЯЕТСЯ ИНЖИНИРИНГОВОЙ КОМПАНИЕЙ

**Основная специализация**—подбор и поставка качественного оборудования в соответствии с техническими задачами и потребностями Заказчика. Примем в работу сложные, стратегические задачи по поставкам специализированного оборудования.

**ООО «ИНКОР»** работает только с проверенными, надёжными и ответственными производителями из России, Китая, Индии, Европы— лидерами своего сегмента. Мы предлагаем широкий выбор продукции со складов и под заказ на выгодных условиях. Многолетний опыт и знание специфики нефтегазовой, металлургической, добывающей, энергетической отраслей позволяют обеспечить индивидуальный подход для каждого нашего Заказчика.

**Компетенции ООО «ИНКОР»:** Дилерские и Партнёрские договоры с Российскими и зарубежными производителями, Профессиональные решения для заказчиков согласно стандартным условиям и отдельным ТЗ, Обеспечение заводской гарантии и предоставление заводских сертификатов при поставке указанной продукции/услуг, Индивидуальный подход к требованиям Заказчика, Осуществление поставки продукции непосредственно на Объект Заказчика.

**ООО «ИНКОР»-ГАРАНТИЯ ПОДБОРА, ПОСТАВКИ И СОПРОВОЖДЕНИЯ, ОБОРУДОВАНИЯ И ДЕТАЛЕЙ, В СООТВЕТСТВИИ С ТЕХНИЧЕСКИМИ И КОММЕРЧЕСКИМИ ЗАДАЧАМИ ЗАКАЗЧИКА!**

# ООО «ИНКОР»-УСПЕШНАЯ МНОГОЛЕТНЯЯ РАБОТА ОБЕСПЕЧИВАЕТСЯ СТРОГИМ СОБЛЮДЕНИЕМ ОСНОВНЫХ ПРИНЦИПОВ РАБОТЫ КОМПАНИИ.

ЗАПОРНАЯ И РЕГУЛИРУЮЩАЯ АРМАТУРА.  
ЗРА ОБЩЕПРОМЫШЛЕННОГО НАЗНАЧЕНИЯ  
(КЛИНОВЫЕ ЗАДВИЖКИ, ВЕНТИЛИ,  
ПРЕДОХРАНИТЕЛЬНЫЕ И ОБРАТНЫЕ КЛАПАНЫ).  
УСТЬЕВАЯ АРМАТУРА. ШАРОВЫЕ КРАНЫ  
РАЗБОРНЫЕ И ЦЕЛЬНОСВАРНЫЕ, ДИСКОВЫЕ  
ЗАТВОРЫ, ШИБЕРНЫЕ ЗАДВИЖКИ.



ООО «ИНКОР» совместно со своими партнёрами из России, Китая, Индии готово предложить альтернативные решения по замещению таких производителей, как: SAMSON, METSO/NELES, Fisher, Masoneilan и других.

У нашей компании имеются возможности для осуществления подбора и поставок клапанов на специальные среды и технологии (криогеника, КЦА, гидрокрекинг, УЗК, каталитический риформинг и другие участки).

ЗРА может поставляться с любыми типами приводов и комплектоваться необходимым навесным оборудованием.

# ЛИНЕЙКА КЛАПАНОВ ДЛЯ ТЕХНОЛОГИЧЕСКИХ УЧАСТКОВ:

- Клапаны Регулирующие седельные:  
Ду20-Ду400, Ру10-Ру420
- Клапаны Сегментные:  
Ду25-Ду250, Ру10-Ру40
- Клапаны Сегментные с эксцентриситетом:  
Ду50-Ду300, Ру10-Ру25
- Затворы Дисковые:  
Ду50-Ду1200, Ру10-Ру40
- Краны Шаровые:  
Ду15-Ду 00, Ру10-Ру250
- Шиберные затворы:  
Ду50-Ду1200, Ру10- Ру16



**Тип КР**



**Тип ЗД**



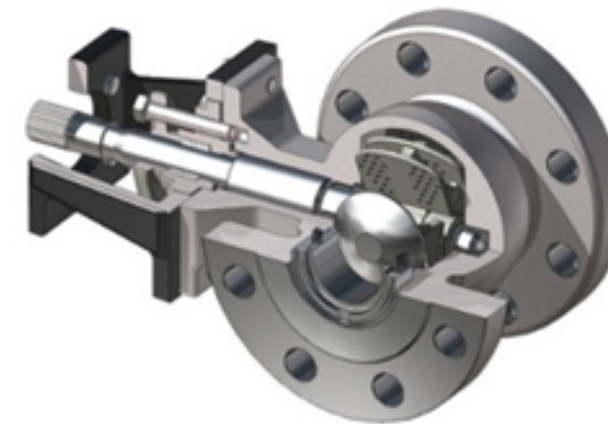
**ТИП КШ**



**ШИБЕРА**



**ТИП КС  
V-PORT**



**ТИП КС  
С ЭКСЦЕНТРИСИТЕТОМ**

GS1



**ШЛАНГОВЫЕ**

**ЛИНЕЙКА ОТ ПРОИЗВОДИТЕЛЯ ПРОМЫШЛЕННЫХ ШАРОВЫХ КРАНОВ  
ИЗ ЧУГУНА, УГЛЕРОДИСТОЙ И НЕРЖАВЕЮЩЕЙ СТАЛИ С МАКСИМАЛЬНО ДОПУСТИМЫМИ  
ЗНАЧЕНИЯМИ ПО ДАВЛЕНИЮ – 420 БАР И МАКСИМАЛЬНО ДОПУСТИМОЙ ТЕМПЕРАТУРОЙ  
ЭКСПЛУАТАЦИИ +550°С**

**С плавающим шаром**



**Тип Trunnion**



**Криогенный**



**Цельнокорпусной**



**3-х и 4-х  
ходовые**



**Межфланцевый**



**Для  
ёмкостей**



**Металл по  
металлу**



**Тип Trunnion**



**Трехкорпусной**



**Автоматизированные клапаны**

**С обогревающей  
рубашкой**



# ОСОБЕННОСТИ КОНСТРУКЦИИ КРАНОВ ШАРОВЫХ



# ОСОБЕННОСТИ КОНСТРУКЦИИ КРАНОВ ШАРОВЫХ ДВУХСОСТАВНЫХ

Двойная конструкция уплотнительного кольца вала для предотвращения утечки через вал

Устройство для аварийного впрыска герметика предназначено для предотвращения утечки через вал

Конструкция вала, устойчивая к выбиванию, с уплотнением упора для герметичности

Аварийное устройство для впрыскивания герметика для предотвращения утечки через седло

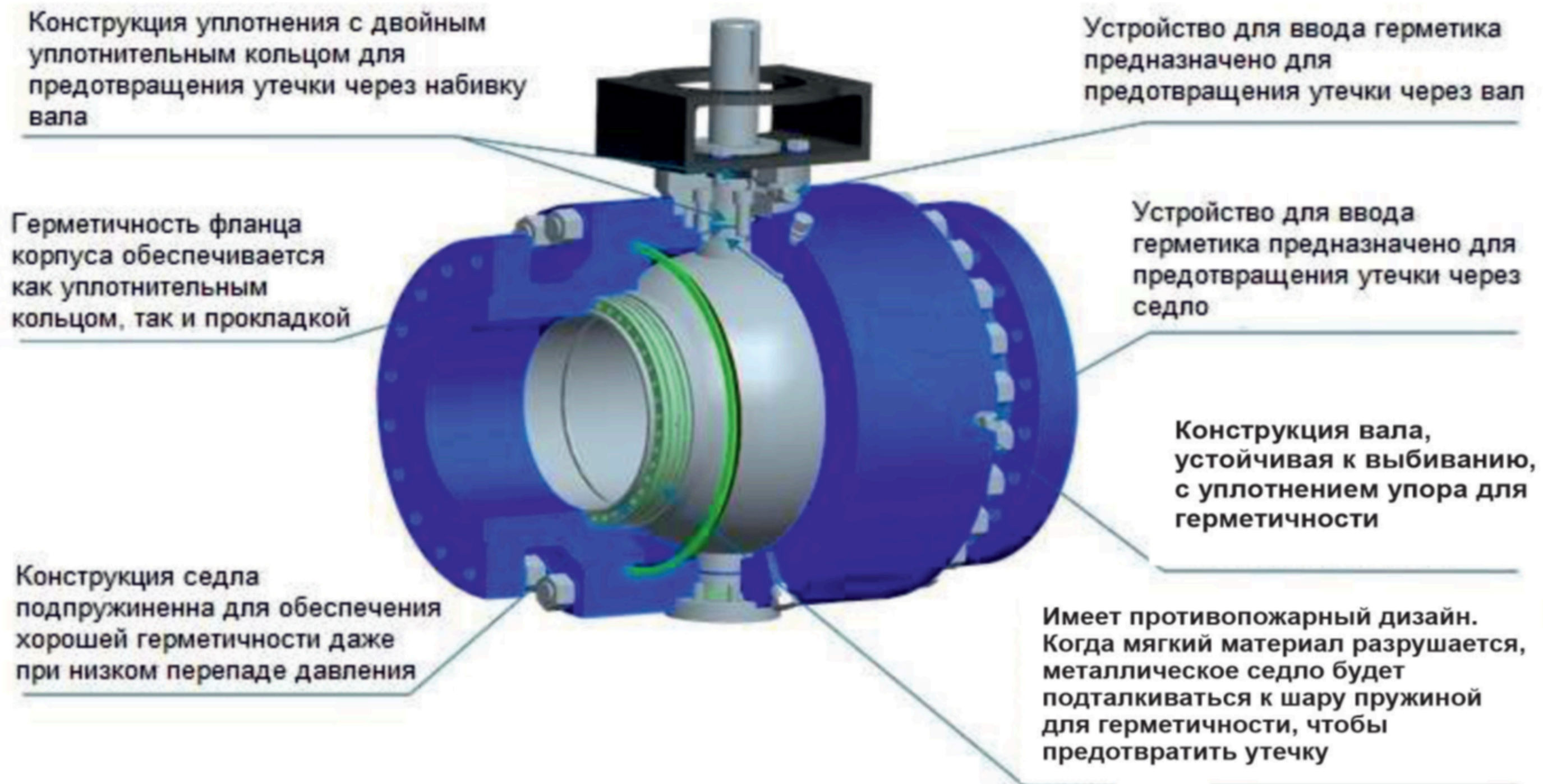
Конструкция седла подпружиненна для хорошей герметичности даже при низком перепаде давления

Имеет огнеупорную конструкцию. Когда мягкий материал разрушается, металлические седла будут толкаться к шару пружиной, чтобы предотвратить утечку через седла

Герметичность фланца крепления корпуса обеспечивается как о-образным кольцом, так и прокладкой



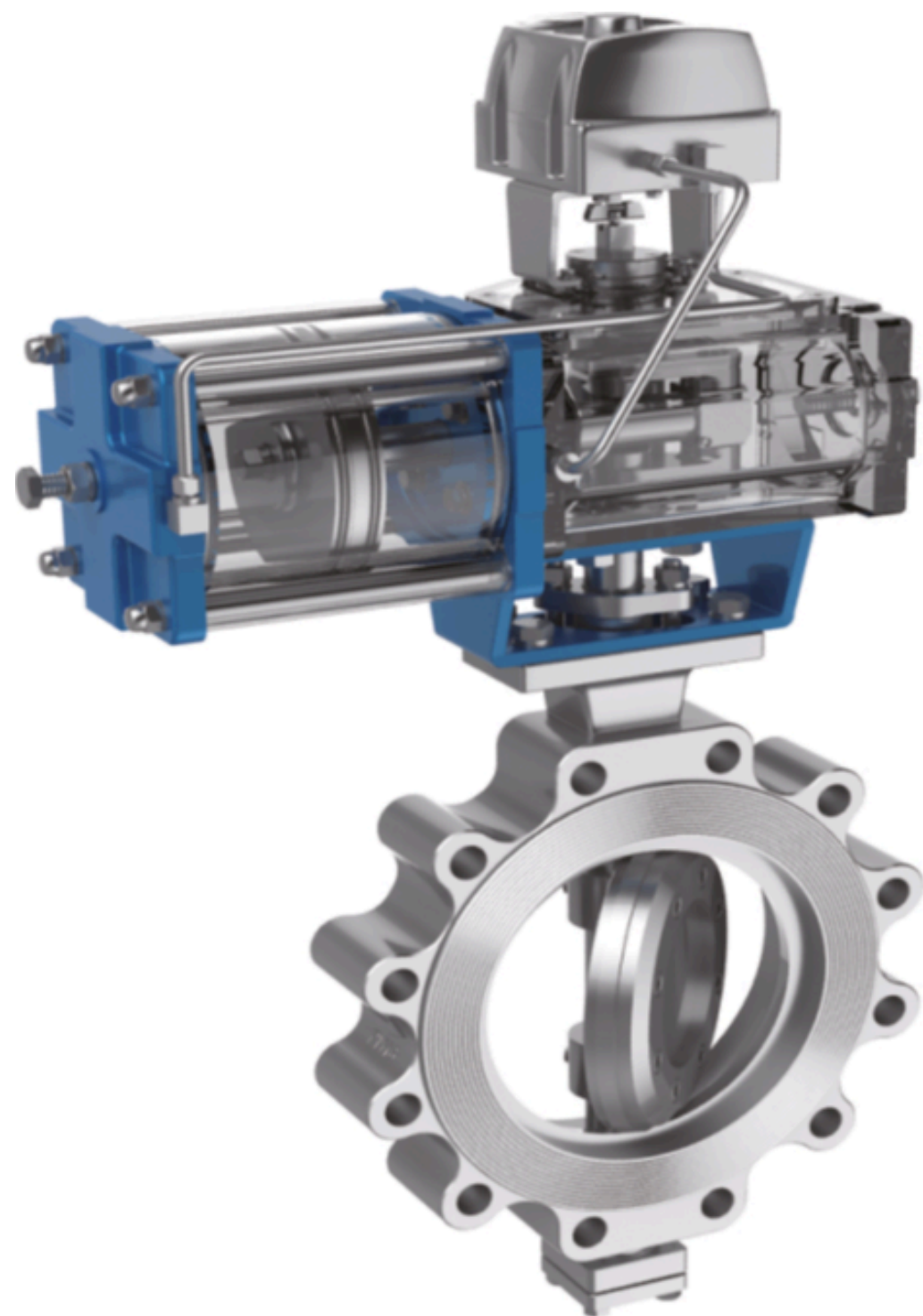
# ОСОБЕННОСТИ КОНСТРУКЦИИ КРАНОВ ШАРОВЫХ ТРЁХСОСТАВНЫХ



## СПЕЦИФИКАЦИЯ МАТЕРИАЛОВ ШАРОВЫХ КРАНОВ

Диаметр	DN15~DN500, 1/2" ~ 20"
Давление	PN16-250, Class 150-1500
Тип присоединения	Фланцевый
Материал корпуса	CF3M, CF8M, CF8, WCB, LCC и др.
Материал шара	SS316, SS304, 410 и др.
Материал седла	SS316, SS304, PTFE и др.
Материал штока	17-4PH, etc
Температурный режим	-60~425°C
Класс герметичности	Class IV, V, VI, A
Тип привода	Пневматический/ электрический, ручной / редуктор

**ЗАТВОРЫ  
ДИСКОВЫЕ  
С ДВОЙНЫМ  
И ТРОЙНЫМ  
ЭКСЦЕНТРИКОМ**



## СПЕЦИФИКАЦИЯ МАТЕРИАЛОВ ЗАТВОРОВ ДИСКОВЫХ

Диаметр	DN50~DN1200, 2" ~ 48"
Давление	PN16-100, Class 150-600
Тип присоединения	Фланцевый, <u>межфланцевый</u>
Материал корпуса	CF3M, CF8M, CF8, WCB и др.
Материал диска	SS316, SS304, 410 и др.
Материал седла	SS316, SS304, PTFE и др.
Материал штока	17-4PH,etc
Температурный режим	-60~425°C
Класс герметичности	Class IV, V, VI, A
Тип привода	Пневматический/ электрический, ручной / редуктор

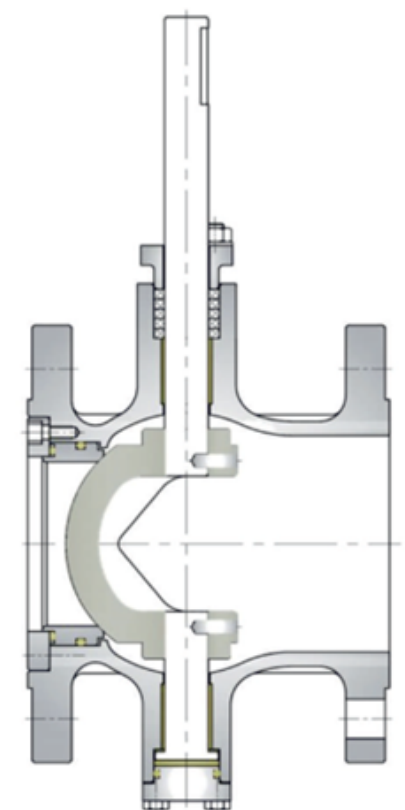
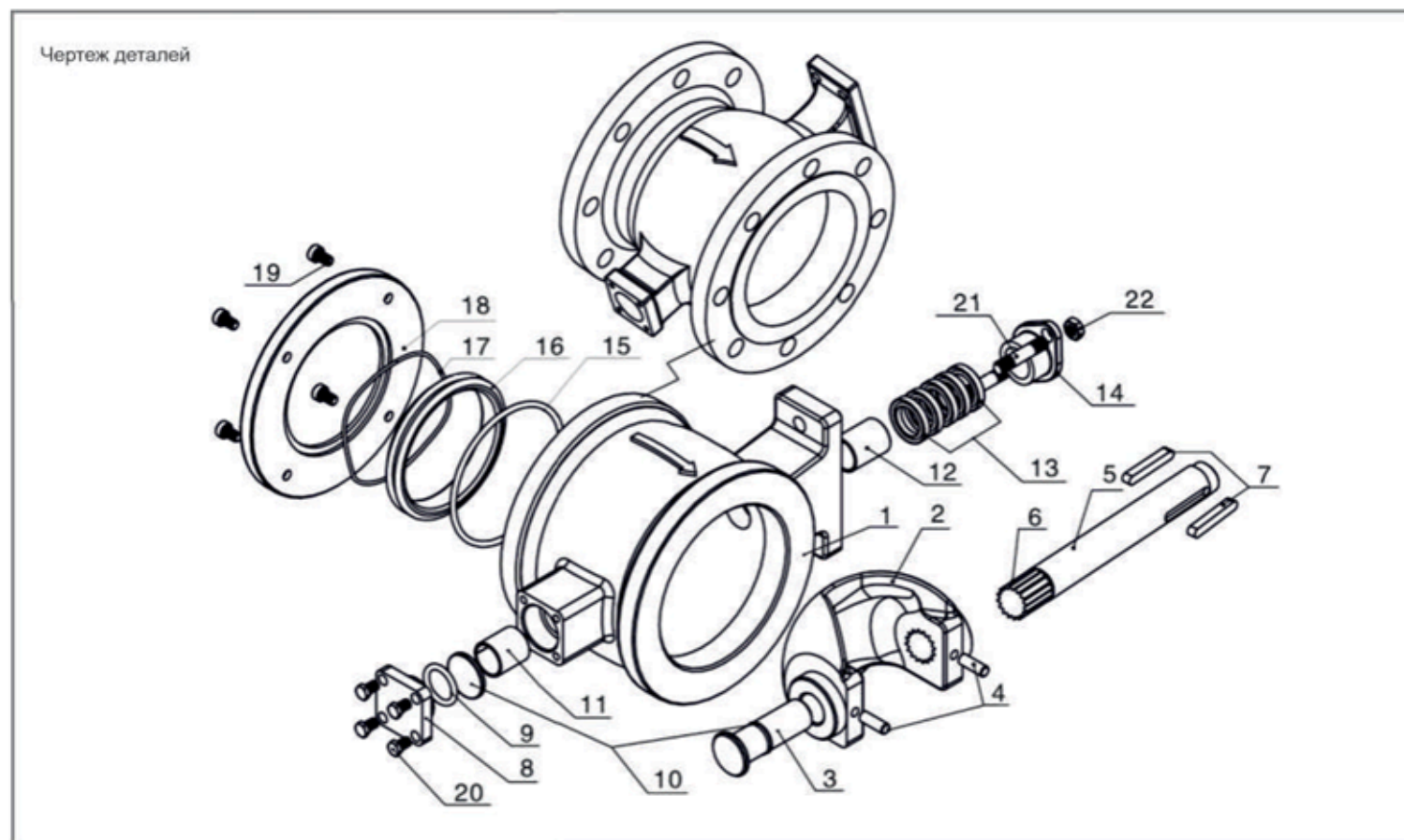
# СЕГМЕНТНЫЕ КЛАПАНЫ





# СЕГМЕНТНЫЕ ШАРОВЫЕ КРАНЫ:

- DN25-400 мм, PN16-100
- КОРПУС—WCB, CF8, CF8M, 904L, ТИТАН И ДР.
- РАЗЛИЧНЫЕ СЕДЛА—PTFE, МЕТАЛЛ-МЕТАЛЛ, ВЫСОКОТЕМПЕРАТУРНЫЕ УПЛОТНЕНИЯ
- РАЗЛИЧНЫЕ УПРОЧНЕНИЯ И НАПЛАВКИ СЕГМЕНТА



Различные конструкции седла



Стандартное исполнение сегмента



Антикавитационное исполнение сегмента



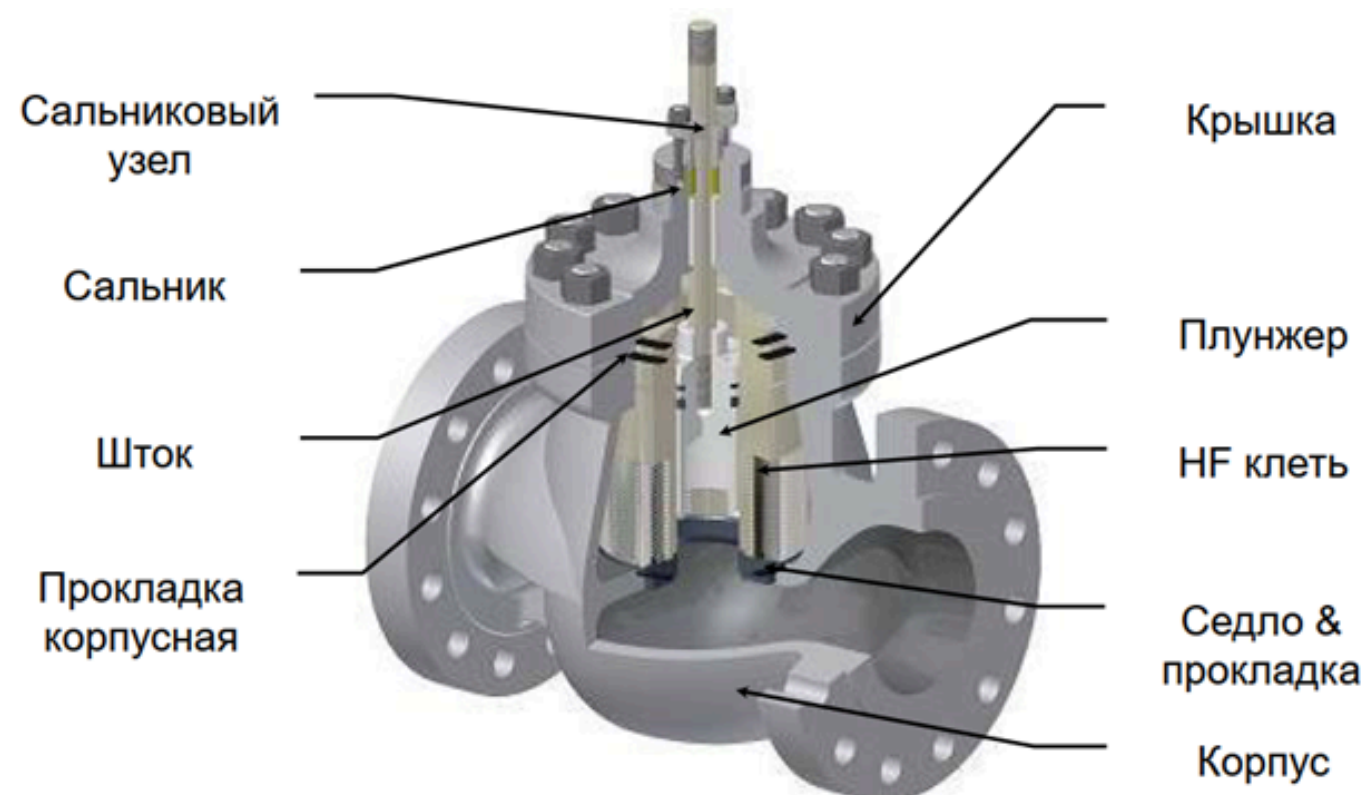
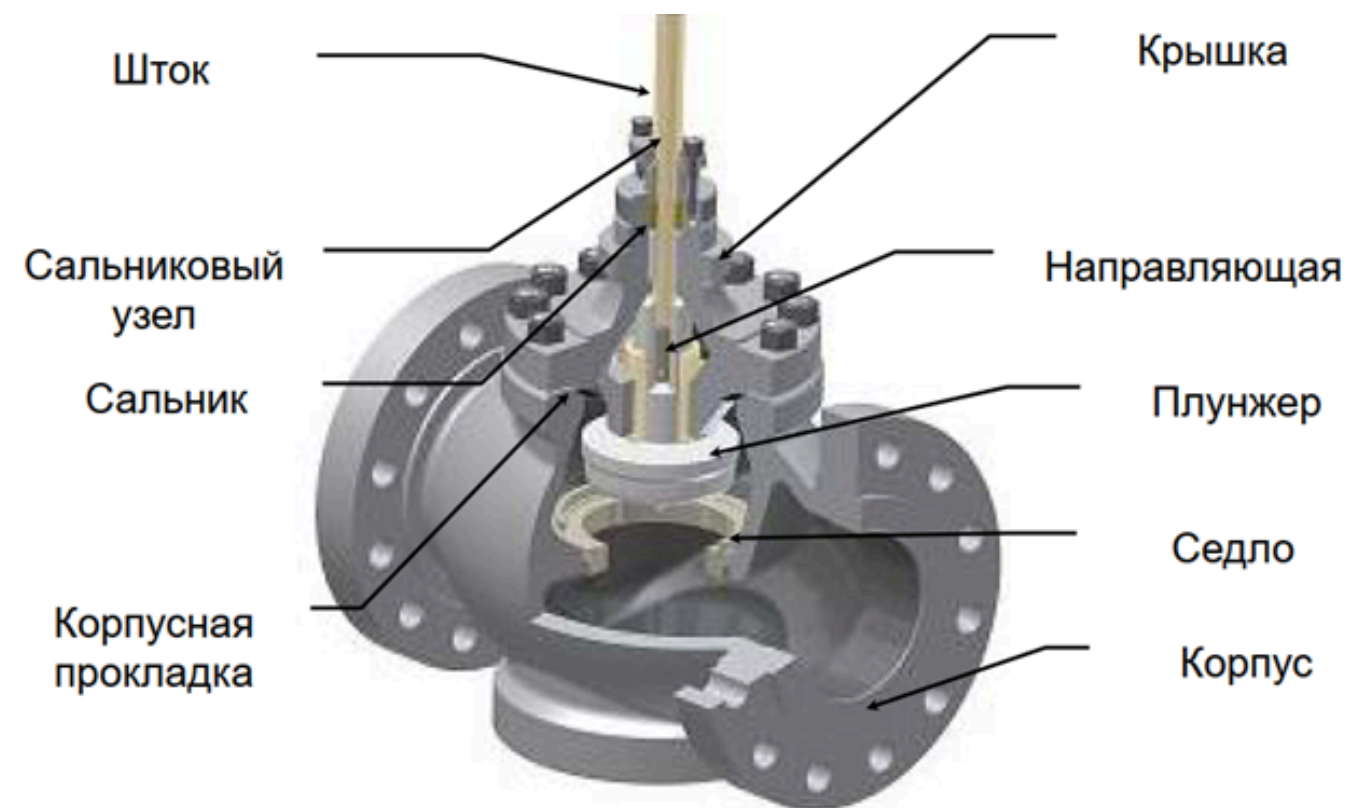
Исполнение сегмента с низким Cv

## СПЕЦИФИКАЦИЯ МАТЕРИАЛОВ СЕГМЕНТНЫХ КЛАПАНОВ

Диаметр	DN20~DN800,3/4"~32"
Давление	PN10-100,Class 150-600
Тип присоединения	Меж фланцевый/ Фланцевый
Материал корпуса	CF8M, CF8, WCB, и т.д.
Плунжерная пара	CF8M, CF8,etc
Материал седла	SS316, SS304, PTFE,etc
Материал штока	17-4PH,etc
Температурный режим	-20~120°C, > 120~230°C , > 230~425°C
Класс герметичности	Class IV, V, VI
Тип привода	Пневматический/ электрический

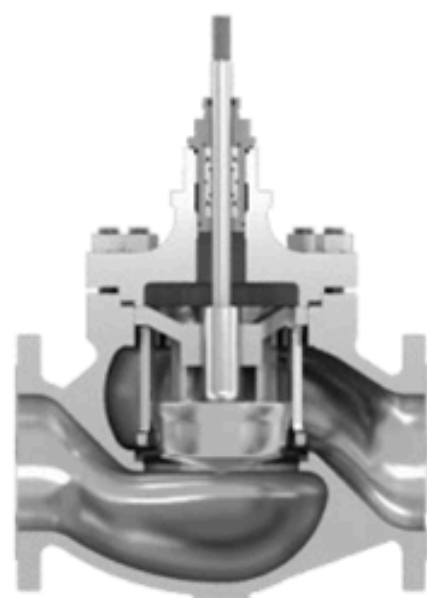
# РЕГУЛИРУЮЩИЕ КЛАПАНЫ СЕДЕЛЬНЫЕ: являются лучшим решением при регулировании потока.

- DN15-400 мм, PN16-400
- корпус – WCB, CF8, CF8M, 904L, Hastelloy и др.
- различные конструкции регулирующего затвора для эффективного регулирования расхода рабочей среды

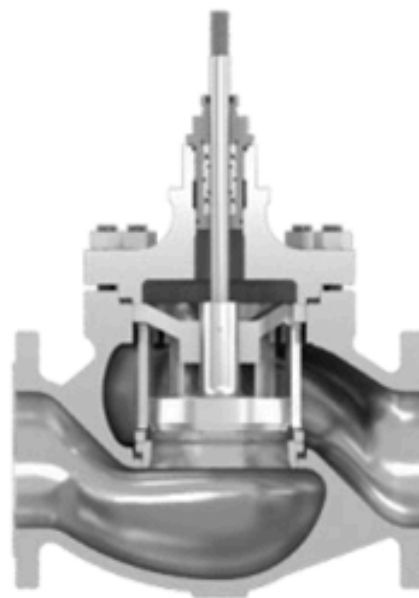


## РЕГУЛИРУЮЩИЕ КЛАПАНЫ СЕДЕЛЬНЫЕ:

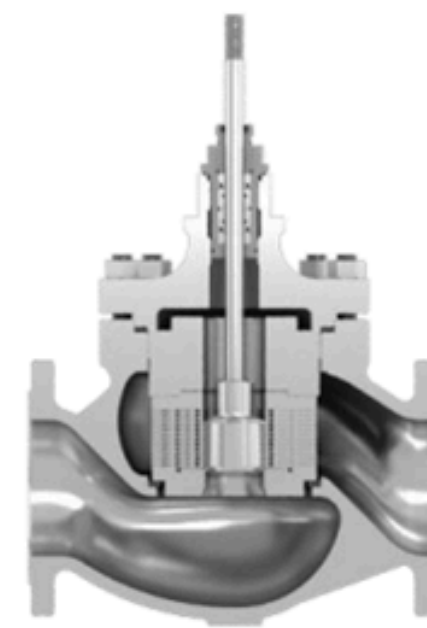
- КАЖДЫЙ РЕГУЛИРУЮЩИЙ КЛАПАН РАССЧИТЫВАЕТСЯ ПО ПРОГРАММЕ ПРОПУСКНОЙ СПОСОБНОСТИ, ВЫБИРАЕТСЯ НУЖНЫЙ ТИП КЛАПАНА И КОНСТРУКЦИЯ ЗАТВОРА:
- СТАНДАРТНЫЙ, КЛЕТОЧНЫЙ, РАЗГРУЖЕННЫЙ, ЛАБИРИНТНЫЙ И ДР.



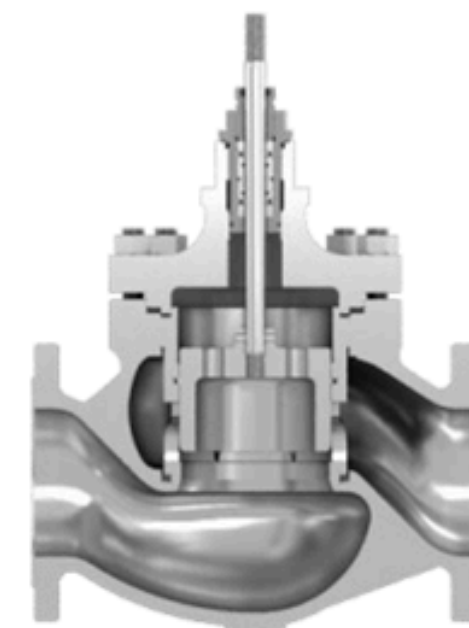
Регулирующий  
клапан с  
верхней  
направляющей



Запорно-  
регулирующий  
клапан



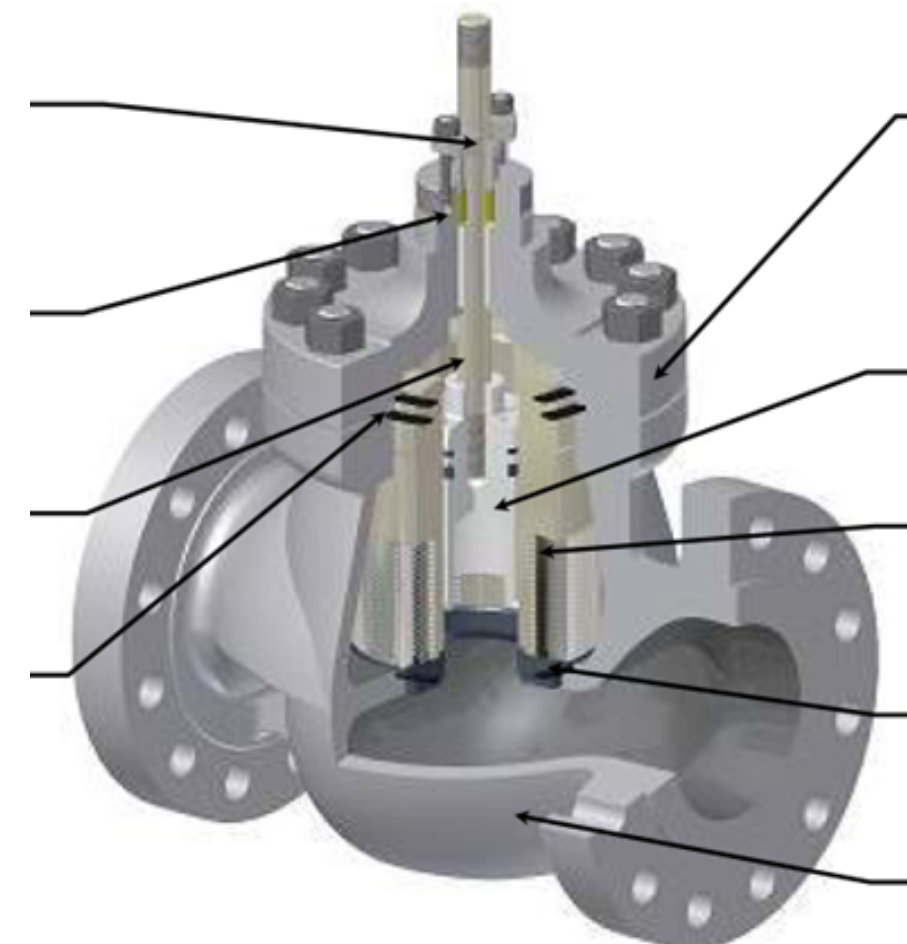
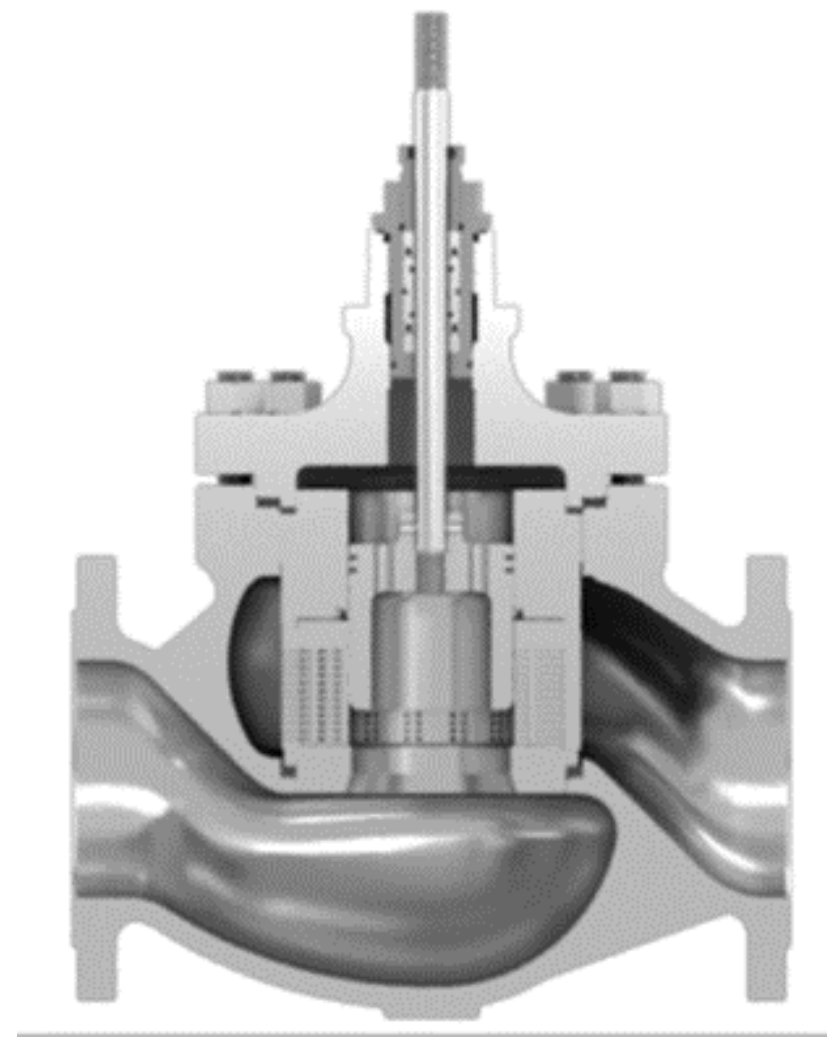
Лабиринтный  
регулирующий  
клапан



Регулирующий  
клапан с  
направляющей  
клеткой

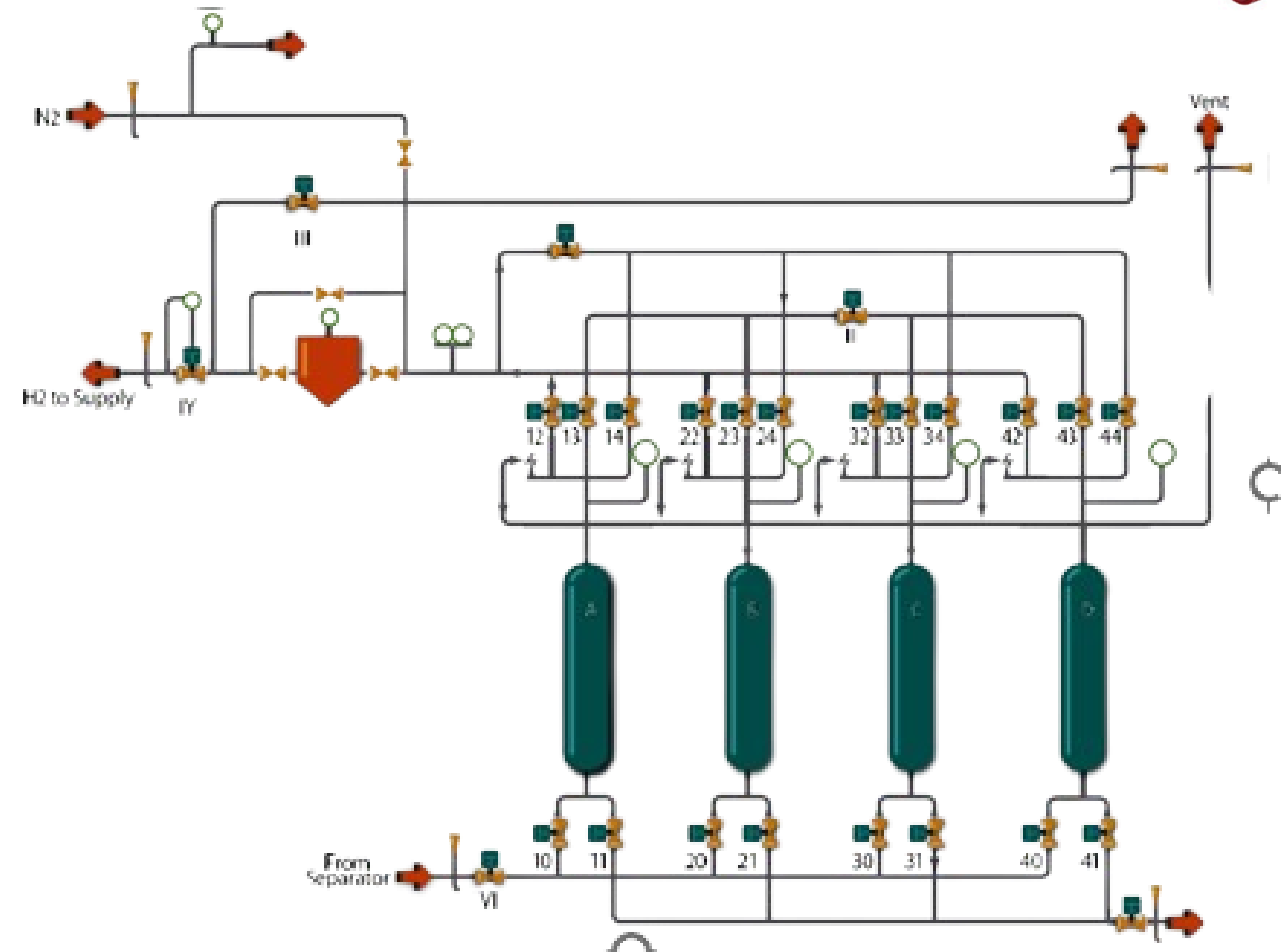
## РЕГУЛИРУЮЩИЕ КЛАПАНЫ СЕДЕЛЬНЫЕ:

- ПРИ ВЫСОКОМ ПЕРЕПАДЕ ДАВЛЕНИЯ НА КЛАПАНАХ НЕОБХОДИМО ПРИМЕНЯТЬ СПЕЦИАЛЬНЫЕ КЛЕТОЧНЫЕ МНОГОСТУПЕНЧАТЫЕ ПЛУНЖЕРЫ ИЛИ «ЛАБИРИНТНЫЙ» ТИП ЗАТВОРА, КОТОРЫЙ ПОЗВОЛЯЕТ МИНИМИЗИРОВАТЬ КАВИТАЦИЮ И СНИЗИТЬ ШУМОВОЕ ДАВЛЕНИЕ НИЖЕ 80 ДБ НА КЛАПАНАХ.



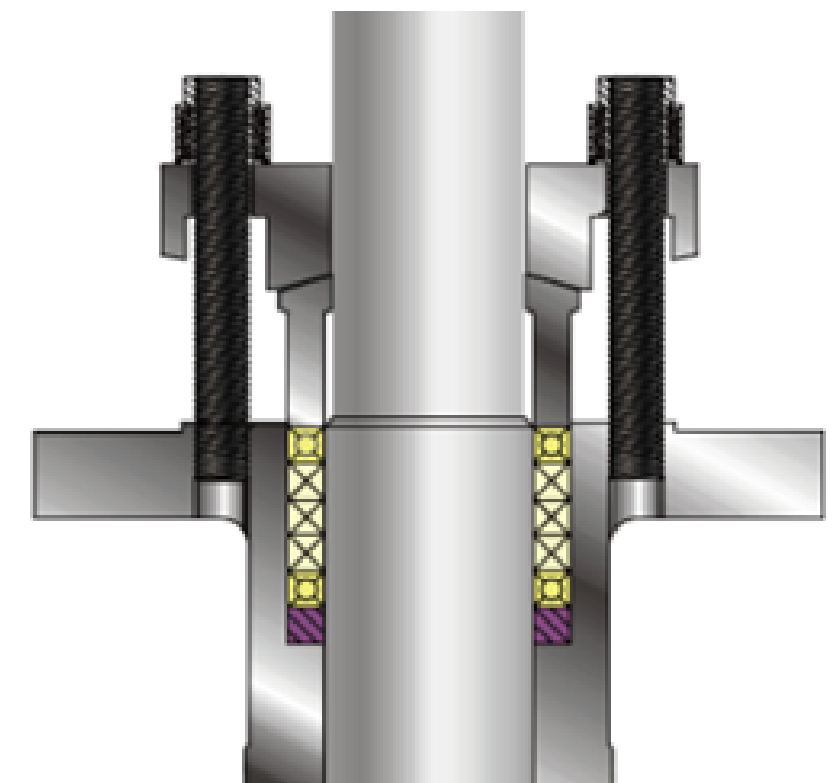
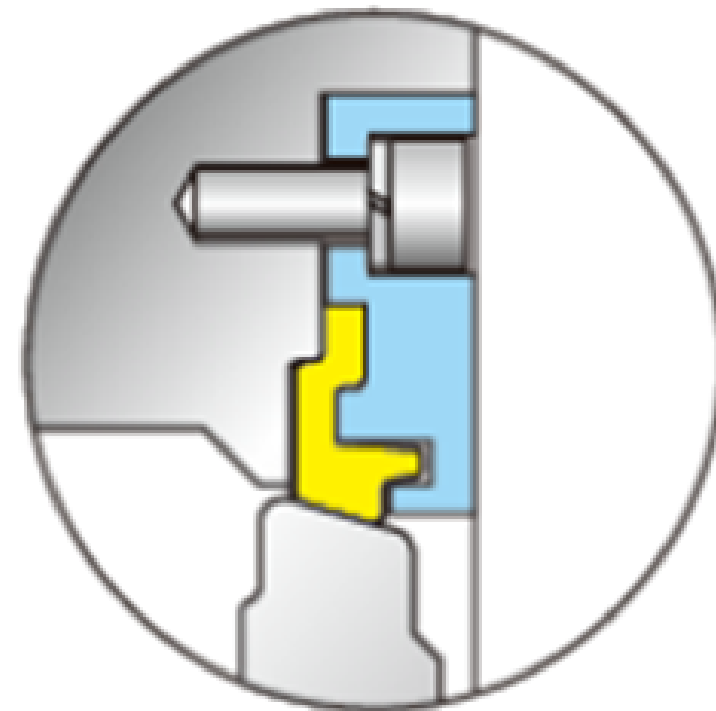
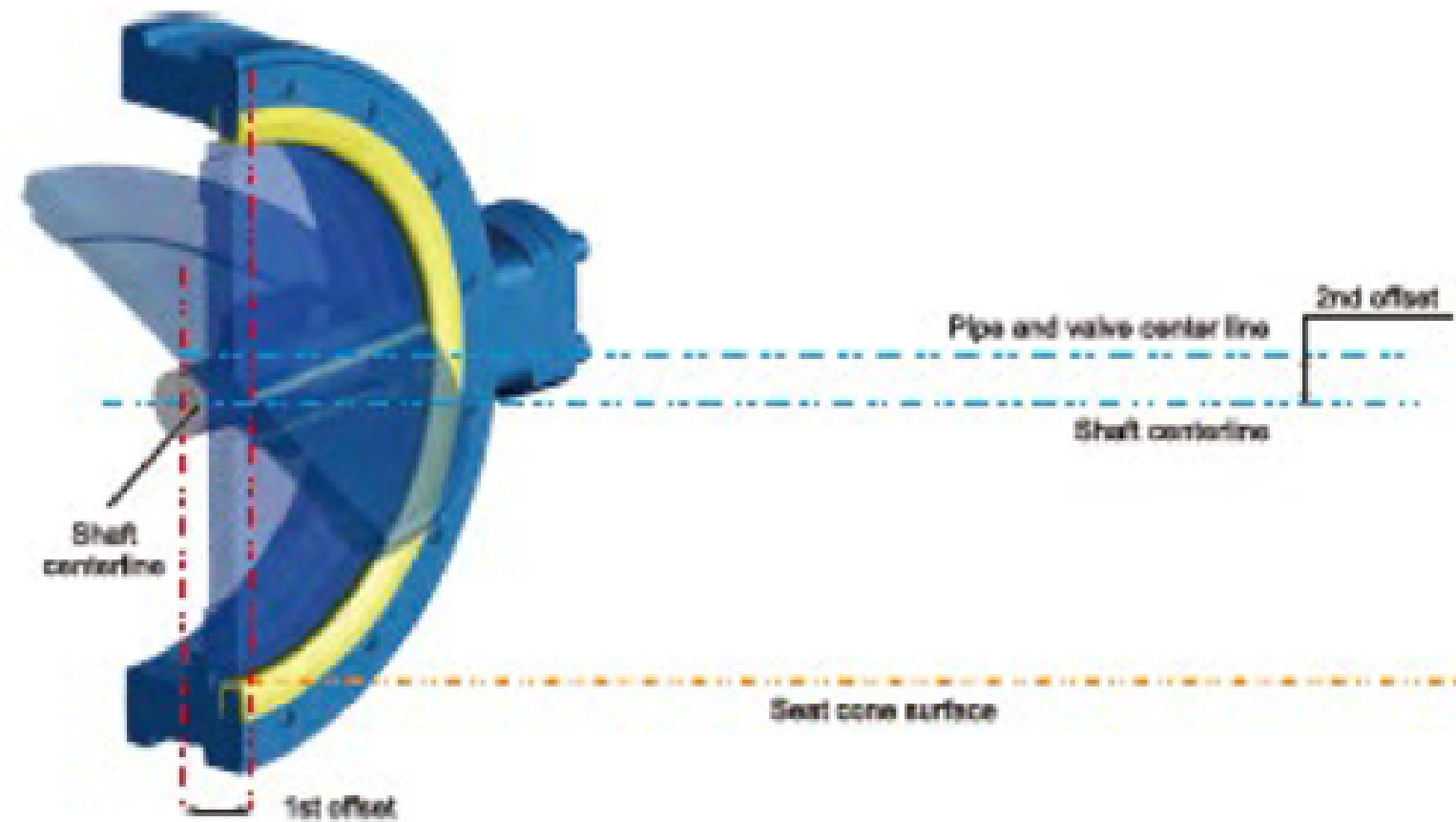
# СПЕЦИАЛЬНЫЕ КЛАПАНЫ ДЛЯ ТЕХНОЛОГИИ КОРОТКОЦИКЛОВАЯ АДСОРБЦИЯ (КЦА):

- ВЫСОКОПРОИЗВОДИТЕЛЬНЫЕ  
ДИСКОВЫЕ ЗАТВОРЫ
- 1 МЛН. ЦИКЛОВ  
СРАБАТЫВАНИЯ В ГОД
- УСЛОВНЫЙ ПРОХОД  
DN 50-600
- УСЛОВНОЕ ДАВЛЕНИЕ  
ASME 150-300  
PN 10-40
- ТЕМПЕРАТУРА  
-40...+400 °C



# КОРОТКОЦИКЛОВАЯ АДСОРБЦИЯ (КЦА):

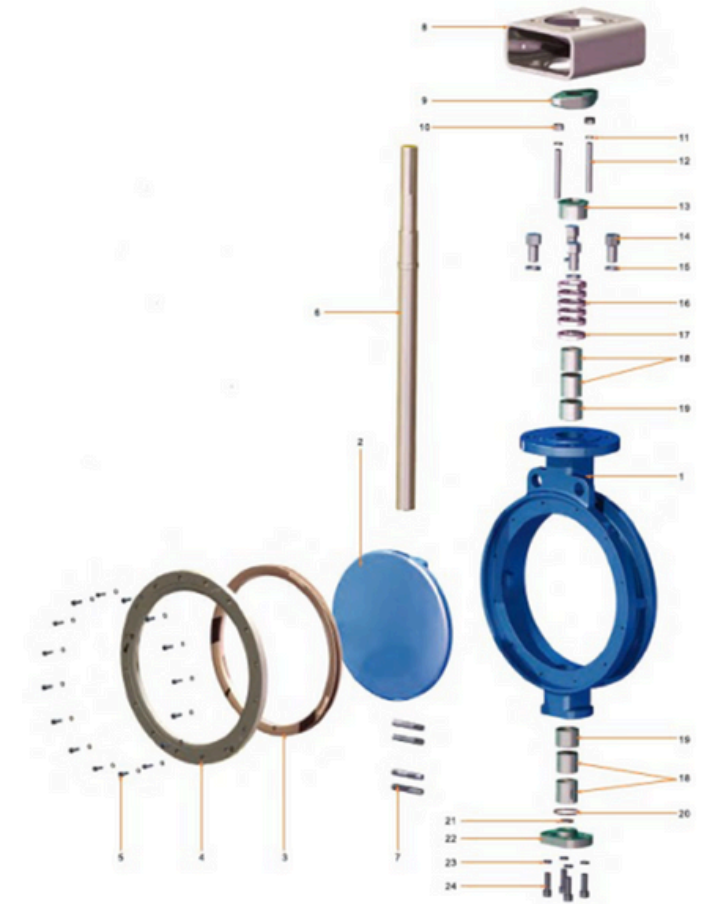
- ДИСКОВЫЕ ЗАТВОРЫ 2-Х ЭКСЦЕНТРИКОВЫЕ ВЫСОКОПРОИЗВОДИТЕЛЬНЫЕ ДО 1 МЛН. ЦИКЛОВ ОТКР/ЗАКР. В ГОД
- DN50-600 ММ, PN16-100 ИЛИ 2"-120" ANSI CLASS 150-600
- СПЕЦИАЛЬНЫЕ МАТЕРИАЛЫ И КОНСТРУКЦИЯ ПОДШИПНИКА
- РАВНОМЕРНОЕ РАСПРЕДЕЛЕНИЕ НАГРУЗКИ ПРИ КОНТАКТЕ ДИСК-СЕДЛО – СЕДЛО ИЗ PTFE, RPTFE
- МАКСИМАЛЬНЫЙ КЛАСС ГЕРМЕТИЧНОСТИ В 2-Х НАПРАВЛЕНИЯХ
- УПЛОТНЕНИЕ ШТОКА – ПОДГРУЖЕННЫЙ САЛЬНИК ПО СТАНДАРТУ TA-LUFT



# КОРОТКОЦИКЛОВАЯ АДСОРБЦИЯ (КЦА):

## Спецификация материалов

№	Деталь	Стандарт
1	Корпус	ASTM A216-WCB/ LCB/ LCC
2	Диск	ASTM A351-CF8M
3	Седло	PTFE/RPTFE/NBR
4	Стяжное кольцо	ASTM A105N
5	Винт	Нерж. сталь
6	Вал	17-4PH
7	Пин	17-4PH
8	Скоба	Углер. сталь
9	Фланец сальника	ASTM A216-WCB
10	Гайка	ASTM A194-2H
11	Шайба	Углер. сталь
12	Болт сальника	ASTM A193-B7
13	Сальник	ASTM A182-F316
14	Болт	ASTM A193-B7
15	Шайба	Углер. сталь
16	Набивка	PTFE/Графит/NBR
17	Разделительное кольцо	ASTM A182-F316
18	Подшипник	ASTM A182-F316L с PTFE
19	Шайба диска	ASTM A182-F316
20	Уплотнение	PTFE/Графит/NBR
21	Дисковая пружина	PTFE / 316
22	Крышка	ASTM A105N
23	Шайба	Углер. сталь
24	Винт	ASTM A193-B7



**ПРОИЗВОДИТЕЛЬ  
ФУТЕРОВАННОЙ  
РЕГУЛИРУЮЩЕЙ И  
ОТСЕЧНОЙ АРМАТУРЫ.**

**Основной  
производственной  
программой компании  
является футерованная  
арматура, которая  
представлена широкой  
номенклатурой.**

**Диапазон производства:**

Регулирующих клапанов составляет от Ду 15 до Ду 200, от Ру 10/16

Мембранных клапанов составляет от Ду 15 до Ду 250, от Ру 10/16

Дисковых затворов составляет от Ду 50 до Ду 2000, от Ру 10/16

Шаровых кранов составляет от Ду 15 до Ду 500, от Ру 10/16

Шаровых кранов с «вырезом» для регулирования составляет от Ду 15 до Ду 300,  
от Ру 10/16

Обратных клапанов составляет от Ду 15 до Ду 150, от Ру 10/16



## ШИБЕРНЫЕ НОЖЕВЫЕ ЗАДВИЖКИ

**Шиберные задвижки**-это линейные запорные клапаны, легкие и компактные.

Клапаны доступны как ручные с маховиком, так и могут быть автоматизированы с пневмоприводом для дистанционного управления.

Форма затвора спроектирована для сред, содержащих волокна или взвешенные частицы, поэтому задвижки с ножевым затвором идеальны для многих применений в технологических процессах целлюлозно-бумажной промышленности, очистки сточных вод, горнодобывающей промышленности, производства сахара и химической обработки



**СПЕЦИФИКАЦИЯ  
МАТЕРИАЛОВ  
ШИБЕРНЫХ  
НОЖЕВЫХ  
ЗАДВИЖЕК**

Описание	Кол-во	Материал исполнения	№	Описание	Кол-во	Материал исполнения
Корпус	1	WSB, CF8, CF8M	23a	Блок выравнивания хода	2	SS304+Нейлон, PTFE, PP
О-обр. упл-ие	1	NBR, Viton	24a	Винт	2	SS304
Седло	1	SS304, SS316 Напыление хрома, PTFE, EPDM	15b	Соединительный шток	1	SS304
О-обр. упл-ие	1	NBR, Viton	16b	Шпонка	1	SS304
О-обр. упл-ие	1	NBR, Viton	17b	Нижняя крышка цилиндра	1	WCB
Фиксатор	1	WCB, SS304, SS316	18b	О-обр. упл-ие	1	NBR
Винт	2	SS304	19b	Прокладка	1	SS304
Нож	1	SS410, SS304, SS316 Хромовое напыление	20b	Цилиндр	1	Алюминиевый сплав+ напыление Тефлон/ Сталь С
Шпилька	4	SS304	21b	Болт	1	WCB
Набика	1 ком.	PTFE, Графит	22b	Винт	4	45# + Гальванизация
Сальник	1	WSB, CF8, CF8M	23b	Гайка	4	WCB
Гайка	4	SS304	24b	Подшибник	1	Композитный материал
Стойка	4	45#+Напыление хрома, SS304	25	У-обр. упл-ие	1	Полиуретан (TPU)
Шпонка	1	SS304	26	Шток поршня	1	45#+Напыление хрома
Шток	1	SS304	27	О-обр. упл-ие	1	NBR
Плоский подшибник	1	GCr6	28	Поршень	1	ZL102, WCB
Квадратная пластина	1	Алюминиевый сплав	29	Направляющий пояс	1	R-PTFE
Гайка	4	SS304	30	Прокладка	1	Тефлон
Ведущая гайка	1	Brass	31	Гайка	1	WCB
Плоский подшибник	1	GCr6	32	Болт	1	WCB
Штурвал	1	WCB	33	Верхняя крышка цилиндра	1	WCB
Гайка	1	45# Антикоррозийная обработка				

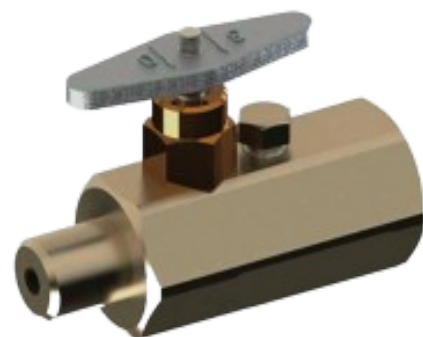
ЭЛЕКТРОПРИВОДЫ  
АОХ  
ДЛЯ ВСЕХ ТИПОВ ЗРА



## АРМАТУРА ОБЩЕ- ПРОМЫШЛЕННОГО НАЗНАЧЕНИЯ

Применяется на технологических линиях нефтегазодобывающей и нефтегазоперерабатывающей промышленности, энергетики и коммунального хозяйства, на трубопроводах в системах водо- и газоснабжения, на предприятиях теплоэнергетики, химической, нефтеперерабатывающей, газовой и других отраслях промышленности.

Полный перечень представленных на сайте позиций, предоставляется по Вашему запросу в виде каталога.



Вентиль манометрический ВПЭ / ВПЭМ DN 5, PN 35/70 МПа Герметичность затвора по классу А ГОСТ 9544. Климатическое исполнение по ГОСТ 15150: У1; ХЛ1.



Кран под манометр КСМ-35 Предназначен для подачи или перекрытия давления в манометр, измеряющий давление в фонтанной и трубопроводной арматурах. Изделия сертифицированы по Spec 6A API и ГОСТ Р. Качество изготовления кранов обеспечивается системой сертифицированной по ISO 9001. Кран КСМ-35 с нержавеющей шаром (пробкой) на опорах и с уплотнением из композитного эластомерного материала. Сброс давления через манометр производится через дренаж в атмосферу или отводную трубку с подсоединением К 1/4"



Разделитель сред Рс-21 Предназначен для установки и предохранения манометра от размораживания при отрицательных температурах. Обеспечивает надежную работу в комплекте с манометром в диапазоне давления до 35 МПа, при температуре до минус 60°C за счет конструкции и применения специальных материалов. полная герметизация каналов подвода рабочей среды к манометру; безопасность замены манометра и мембраны; внутренняя полость манометра заполнена незамерзающей жидкостью и отделена мембраной от рабочей среды



Задвижка клиновья 30с(лс,нж)41нж, 30с(лс,нж)99нж, 30с(лс,нж)15нж 30с(лс,нж)76нж (аналог 30с(лс,нж)18нж) DN 50-1000 PN 1,6-6,3 МПа Корпусные детали изготавливаются из стали марок: 20Л, ХМ25Л, 12Х18Н9ТЛ, 12Х18Н12МЗТЛ. Герметичность затвора задвижек по классу А ГОСТ 9544. Рабочая среда: вода, пар, жидкие и газообразные нефтепродукты, водогазонефтяные смеси и другие среды, неагрессивные к материалам деталей задвижек. Климатическое исполнение по ГОСТ 15150: У1; ХЛ1. Присоединение к трубопроводу: фланцевое по ГОСТ 12815, с ответными фланцами по ГОСТ 12821, под приварку встык.

# ООО «ИНКОР» РАБОТАЕТ ТОЛЬКО С ПРОВЕРЕННЫМИ, НАДЁЖНЫМИ И ОТВЕТСТВЕННЫМИ ПРОИЗВОДИТЕЛЯМИ.

## ОСНОВНЫЕ ПРИОРИТЕТЫ ООО «ИНКОР»:

- **ВЫСОКОЕ КАЧЕСТВО ПРОИЗВОДИМОЙ ПРОДУКЦИИ**
- **СТРОГОЕ СОБЛЮДЕНИЕ СРОКОВ ПРОИЗВОДСТВА**
- **ЧЕТКОЕ ВЫПОЛНЕНИЕ ДОГОВОРНЫХ ОБЯЗАТЕЛЬСТВ**
- **МАКСИМАЛЬНАЯ СКОРОСТЬ ПОСТАВОК**

- Вся поставляемая нами запорно-регулирующая арматура, может быть оснащена как электрическими, так и пневматическими приводами от известных производителей из России, Китая, Европы. Например, такие производители как: AUMA, ROTORK, AIR TORQUE, AOX, NUTORK и другие.
- В качестве навесного оборудования мы применяем оборудование передовых производителей, таких как: SAMSON, NELES, SMC, SIEMENS, TISSIN, YTC и другие.
- Дополнительно и по требованию Заказчика, возможно оснащение клапанов ручным дублером, защитным кожухом, ответными фланцами, технологическими вставками (катушки).
- Стоимость на технологическую запорно-регулирующую арматуру рассчитывается индивидуально, на основании технических заданий и опросных листов.
- Стоимость зависит от типа клапанов, выбранных материалов, дополнительной комплектации и от сложности возложенных на период эксплуатации задач.
- Стандартные сроки поставки DDP (склад заказчика) от 10 до 18 недель, в зависимости от сложности оборудования.
- Стандартные сроки подготовки технико-коммерческих предложений от трёх до пяти рабочих дней.
- Гарантийный период от 12-18 месяцев.
- Условия оплаты обсуждаются индивидуально по каждому проекту

**ООО «ИНКОР» ИМЕЕТ ОФИСЫ В ГОРОДАХ: МОСКВА, САНКТ-ПЕТЕРБУРГ, ТЮМЕНЬ. ПРОИЗВОДСТВЕННАЯ БАЗА РАСПОЛОЖЕНА В ГОРОДЕ НЕФТЕЮГАНСК. ИМЕЕТСЯ СОБСТВЕННЫЙ ПАРК ГРУЗОВОЙ И СТРОИТЕЛЬНОЙ ТЕХНИКИ.**

**ООО «ИНКОР» ЯВЛЯЕТСЯ ПАРТНЁРОМ  
МЕЖДУНАРОДНОГО ХОЛДИНГА «NİLONG GROUP».**

**НА СЕГОДНЯШНИЙ ДЕНЬ, ХОЛДИНГ «NİLONG GROUP» РАСПОЛАГАЕТ  
АДМИНИСТРАТИВНО-ДЕЛОВЫМ ЦЕНТРОМ ТД NİLONG-RUS И ТРЕМЯ ЗАВОДАМИ В РОССИИ:  
В ЕКАТЕРИНБУРГЕ, В СУРГУТЕ И В ОРЕНБУРГЕ.**

**ХОЛДИНГ ЯВЛЯЕТСЯ КРУПНЫМ МЕЖДУНАРОДНЫМ ПРОИЗВОДИТЕЛЕМ  
БУРИЛЬНОГО ИНСТРУМЕНТА, БУРИЛЬНЫХ ТРУБ  
И ИЗНОСОСТОЙКИХ АНТИКОРРОЗИЙНЫХ ЗАЩИТНЫХ ПОКРЫТИЙ  
ДЛЯ ЛЮБЫХ ПОВЕРХНОСТЕЙ.**



**БУРИЛЬНЫЕ ТРУБЫ  
ПО СТАНДАРТАМ  
ГОСТ, API SPEC 5DP,  
API SPEC 7**

**Виды бурильных труб:**

- Сверхвысокой прочности — HL Z140, HL V150, HL U165
- Хладостойкие — HL Z140, HL V150, HL U165, выдерживают температуры до -60°C.
- Сероводородостойкие — HL 75SS, HL 95SS, HL 105SS, соответствуют NACE 0177&IRP1.8

**Типы бурильных труб:**

- Стальные бурильные трубы — наружный диаметр: 60,3-139,7 мм., группы прочности: D,E,X,G,S.
- Утяжелённые бурильные трубы — размер: 79,3-279,4 мм, тип: гладкая или спиральная
- Толстостенные бурильные трубы — размер: 73-168,0 мм., тип: целая конструкционная и сварная



# ИЗНОСОСТОЙКИЕ АНТИКОРРОЗИЙНЫЕ ЗАЩИТНЫЕ ПОКРЫТИЯ

## Области применения антикоррозионных покрытий:

- Защита нефте- и газопроводов-для внутренней и наружной поверхностей.
- Защита объектов нефтегазовой отрасли-для внутренних и наружных поверхностей резервуаров хранения сырой нефти и нефтепродуктов, эстакад, лестниц, ограждений, технологического оборудования и трубопроводов, бурового оборудования и бурильных труб, промыслового оборудования.
- Современные решения для судостроения и судоремонта-для ремонтной окраски и нового строительства судов, а также для морских нефтяных платформ.
- Защита металлических конструкций мостов-для защиты от коррозии металлических конструкций мостов, эксплуатирующихся в различных климатических зонах.
- Антикоррозионная защита металлоконструкций-защита от коррозии металлоконструкций различного назначения: вышки связи, опоры ЛЭП, строительные металлоконструкции и т.д.
- Защита гидротехнических сооружений-защита гидротехнических сооружений, объектов портовой инфраструктуры, пристаней, шлюзовых ворот и прочих объектов эксплуатирующихся при погружении в морскую и пресную воду, зонах заплесках и других зонах с сильным коррозионным воздействием.
- Защита станочного оборудования, машинного парка, мостовых и козловых кранов и прочей спецтехники-защитное покрытие предотвращает воздействие коррозии, продлевает срок службы металлов.

Покрытия компании «HILONG» имеют высокую стойкость к воздействию горючих и негорючих жидкостей, товарной нефти, мазута, нефтепродуктов, подтоварной, морской и пресной воды, масел, жиров, солей, агрессивных растворителей, таких как циклогексанона, метилэтилкетона, ацетона и других.

Эффективно применяются в 40 странах мира уже более 15 лет.

Признанная во всем мире технология нанесения, соответствует мировым стандартам.

**ООО «ИНКОР» ИМЕЕТ ВОЗМОЖНОСТЬ ПРЕДЛОЖИТЬ СВОИ УСЛУГИ ПО ПОДБОРУ И ПОСТАВКАМ НЕОБХОДИМЫХ ВАМ ПОКРЫТИЙ.  
НАША КОМПАНИЯ ОСУЩЕСТВЛЯЕТ РАБОТЫ ПО НАНЕСЕНИЮ ПОКРЫТИЙ, ОБЪЁМЫ И ПРОЕКТЫ ОБСУЖДАЮТСЯ  
ДОПОЛНИТЕЛЬНО.**

## ХАРДБЕНДИНГ ЗАМКОВ БУРИЛЬНЫХ ТРУБ

### **Хардбендинг–**

износостойкое защитное металлическое покрытие, навариваемое методом электросварки в среде защитного газа на наружную поверхность замка бурильной трубы для увеличения ресурса замка и уменьшения износа обсадной колонны. Запатентованная твердосплавная наплавка на замки бурильных труб Nilong серии VoTn включает торговые марки:

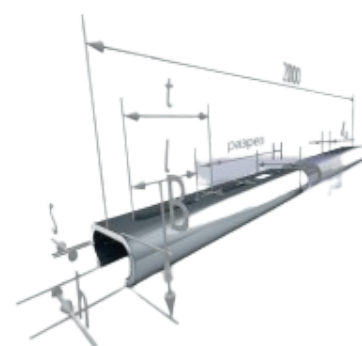
- VoTn 1000 HB
- VoTn 3000 HB
- VoTn 5000 HB



ООО «ИНКОР» осуществляет поставки различных систем несущих конструкций кабельных коробов, лотков, служащих для прокладки кабелей и изолированных проводов при ведении гражданского и промышленного строительства, а также электромонтажных изделий.



**Лотки монтажные**  
ТУ 3449-001-74229600-2010  
Предназначены для прокладки в них проводов и кабелей напряжением до 1 кВ при выполнении открытых электропроводок и открытой прокладки кабелей.  
В состав изделий входят: лотки прямые, лотки угловые для поворота трассы в горизонтальной и вертикальной плоскостях, лотки тройниковые, лотки крестообразные, соединители лотков, лотковый соединительный переходник (левый и правый), отводы боковые, крышки.  
Высота: 25, 50, 60, 65, 70, 80, 85, 92, 94, 100, 110, 150, 200 мм.  
Длина: 2000, 2500, 3000, 3500, 6000 мм



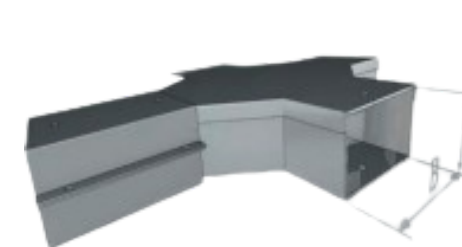
**Электромонтажные перфорированные профили и полосы**  
ТУ: 3449-001-74229600-2010

- Полосы
- Швеллеры
- Профили С-образные
- Профили зетовые
- Уголки

Климатическое исполнение:  
У1, У2, У3, УТ1,5, УТ2,5, цУТ1,5, УХЛ1, УХЛ2, УХЛ2,5, ХЛ1, ЭХЛ



**Система кабельных стоек СТ, СТД, СТДТ, кабельных полок КС3, КС5**  
ТУ 3449-001-74229600-2010  
Предназначены для прокладки силовых кабелей и совместно силовых и контрольных кабелей по площадкам обслуживания, фермам, колоннам и стенам под перекрытиями внутри зданий и сооружений, а также на открытом воздухе на специальных и технологических эстакадах и других опорных конструкциях.  
Климатическое исполнение:  
У1, У2, У3, УТ1,5, УТ2,5, цУТ1,5, УХЛ1, УХЛ2, УХЛ2,5, ХЛ1, ЭХЛ.



**Короба кабельные электротехнические**  
ТУ 3449-001-74229600-2010  
Предназначены для прокладки силовых кабелей и контрольных кабелей по площадкам обслуживания, фермам, колоннам и стенам под перекрытиями внутри зданий и сооружений, а также на открытом воздухе на специальных и технологических эстакадах и других опорных конструкциях.  
В комплект короба входят: короб, крышка, хомуты, комплект метизов.  
Высота: 25, 50, 60, 65, 70, 80, 85, 92, 94, 100, 110, 150, 200 мм.  
Длина: 2000, 2500, 3000, 3500, 6000 мм



**Кронштейны троллейные**  
ТУ 3695-81, ТУ 3449-007-01394366-99  
Троллейные кронштейны для монтажа главных троллейных линий напряжением 660 В переменного тока частотой 50 Гц, питающих мостовые краны. К железобетонным подкрановым балкам крепятся шпильками КЗВБУ1, к металлическим - болтами.  
Допустимая температура нагрева кронштейнов 65°C (У1) и 100°C (У1\*\*). Допустимая нагрузка на троллеедержатель 3,15кН (для КЗЗБ, КЗЗБС), для остальных 0,8 кН. Каркасы кронштейнов изготавливаются из стали с лакокрасочным покрытием.



**Шкафы утепленные обогреваемые**  
ТУ 3430-003-32574600-05  
Шкафы обогреваемые (КШО, КШОН) предназначены для использования в качестве несущей и защитной конструкции электрооборудования, используемого в системах автоматизации технологических процессов. Для эксплуатации в неотапливаемых помещениях и на открытом воздухе между внутренней и наружной оболочками шкафов помещается слой утеплителя толщиной 40-50мм, источником тепла в шкафах служит электронагреватель - ТЭН, ОША, НЭВКТР, устанавливаемый внизу корпуса.



**Системы несущих конструкций из С-образных, П-образных, I-образных профилей**  
ТУ: 3449-001-74229600-2010  
Система несущих конструкций из С-образных, I-образных и П-образных профилей служит для создания опорных конструкций для кабеленесущих систем в различных областях.  
Климатическое исполнение:  
У1, У2, У3, УТ1,5, УТ2,5, цУТ1,5, УХЛ1, УХЛ2, УХЛ2,5, ХЛ1, ЭХЛ.

# СОЕДИНИТЕЛЬНЫЕ ДЕТАЛИ ТРУБОПРОВОДОВ

При прокладке основной магистрали трубопровода часто возникает необходимость присоединения к ней труб с другими диаметрами, в том числе с изменением направления потока рабочей среды. Эти проблемы решаются с помощью соединительных деталей трубопроводов: отводов, переходов, тройников и заглушек.



**Переходы  
ГОСТ 17378-2001**  
Переходы  
предназначены для  
предприятий  
нефтегазового комплекса  
при эксплуатации их в  
районах с холодным и  
умеренным климатом.  
■ Давление  $P_u$  до 32 МПа  
(320 кгс/см<sup>2</sup>)  
■ Температура: от -70 до  
+450° С



**Отводы крутоизогнутые  
ГОСТ 17375-2001, ГОСТ  
30753-2001**  
Отводы предназначены  
для предприятий  
нефтегазового комплекса  
при  
эксплуатации их в районах  
с холодным и умеренным  
климатом.  
■ Давление  $P_u$  до 32 МПа  
(320 кгс/см<sup>2</sup>)  
■ Температура: от -70 до  
+450° С



**Заглушки эллиптические  
ГОСТ 17379-2001**  
Заглушки предназначены  
для предприятий  
нефтегазового комплекса  
при эксплуатации их в  
районах с холодным и  
умеренным климатом.  
■ Давление  $P_u$  до 32 МПа  
(320 кгс/см<sup>2</sup>)  
■ Температура: от -70 до  
+450° С



**Фланцы стальные  
плоские, воротниковые  
ГОСТ 12820-80, ГОСТ  
12821-80**  
Фланцы предназначены  
для эксплуатации их в  
районах с холодным и  
умеренным климатом.  
■ Давление  $P_u$  до 25 МПа  
(250 кгс/см<sup>2</sup>)  
■ Температура: не более  
300° С



**Тройники  
ГОСТ 17376-2001**  
Тройники предназначены  
для предприятий  
нефтегазового комплекса  
при эксплуатации их в  
районах с холодным и  
умеренным климатом.  
■ Давление  $P_u$  до 32 МПа  
(320 кгс/см<sup>2</sup>)  
■ Температура: от -70 до  
+450° С

## **ФИЛЬТРЫ СЕТЧАТЫЕ**

Фильтры сетчатые фланцевые предназначены для защиты от загрязнений последовательно включенных установок, фильтрации и сбора частиц грязи.



**Фильтры сетчатые фланцевые  
DN 15-200, PN 16  
ГОСТ 9544-2015  
Тип присоединения: фланец  
Сталь корпуса: СЧ18, СТ20Л,  
СТ20ГЛ, 12Х18Н9ТЛ  
Климатическое исполнение: У1  
(не ниже -15°C)**

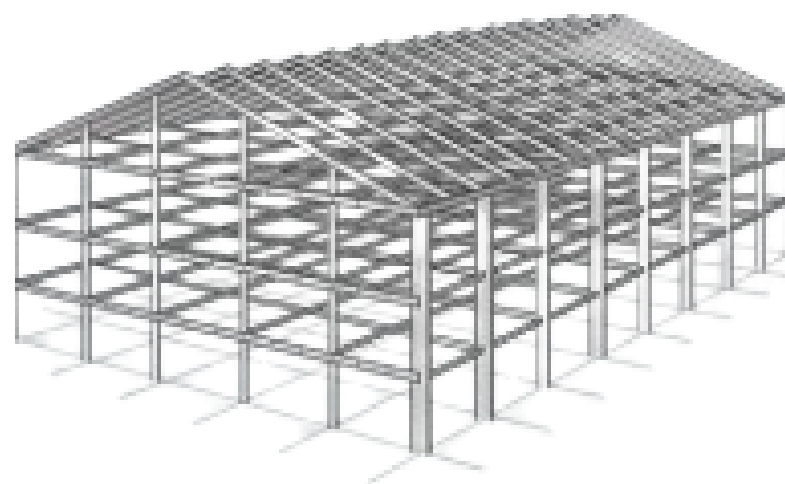


**Фильтры сетчатые фланцевые  
DN 15-200, PN 16  
ГОСТ 9544-2015  
Тип присоединения: фланец  
Сталь корпуса: СЧ18, СТ20Л,  
СТ20ГЛ, 12Х18Н9ТЛ  
Климатическое исполнение: У1  
(не ниже -15°C)**

# МЕТАЛЛОКОНСТРУКЦИИ И ОПОРЫ ТРУБОПРОВОДОВ

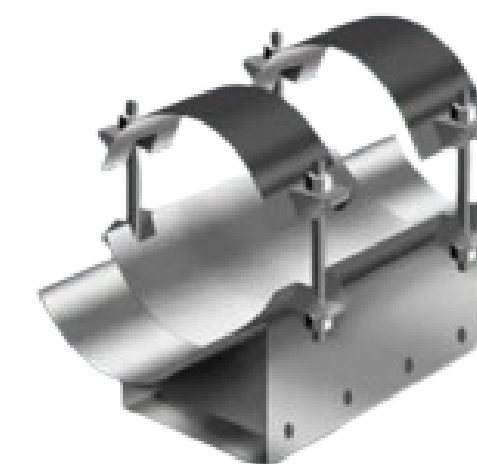
Изготавливаемая на заводе продукция, в том числе опоры трубопроводов, в точности соответствует отраслевым требованиям и нормам, а также высоким внутренним стандартам качества компании. Готовые изделия проходят многоуровневый контроль.

Материально-техническая база завода дает возможность выпускать широкий сортамент опор трубопроводов для решения различных технологических задач в частном и промышленном строительстве.



## Строительные металлоконструкции

- Каркасы зданий
- Эстакады
- Стремянки СХ, СГ и ограждения ОСХ, ОСГ (серия 1.405.3-7.94)
- Промышленные площадки и ограждения (серия 1.405.3-7.94)
- Промышленные лестницы и ограждения (серия 1.405.3-7.94)



## Опоры трубопроводов

- Опоры трубопроводов для труб в ППУ изоляции
- Опоры трубопроводов А14Б (серия 5.900-7: 4 выпуск)
- Опоры трубопроводов скользящие (серия 4.903-10: 5 выпуск)
- Опоры трубопроводов неподвижные (серия 4.903-10: 4 выпуск)
- Опоры подвижные (хомутовые, стальные) ГОСТ 14911-82 ОСТ 36-94-83
- Опоры хомутовые, катковые, трубчатые по ОСТ 36-146-88
  - Опора 313 тс (007,008)
  - Опора серия 4.903
  - Опора 57 КХ-А11
- Хомутовые опоры для трубопроводов
  - Опоры серии 5.903-13
  - Бугельная корпусная опора БКХЛ
    - Опора 57 КП-А11
    - Опора ОПХ2
- Скользящая опора для трубопроводов в ППУ-изоляции
- Неподвижная опора для трубопроводов в ППУ-изоляции
  - Опора ОСП
  - Опора ГОСТ 30732
  - Опора ОСТ 34-10-617
  - Опора ОСТ 34-10-622-93

Спасибо за  
внимание!

---

С уважением,  
Команда ООО "ИНКОР"  
[zakupki@inkor-tech.com](mailto:zakupki@inkor-tech.com)  
[office@inkor-tech.com](mailto:office@inkor-tech.com)  
[www.inkor-tech.com](http://www.inkor-tech.com)  
+7 (495) 227-11-89,  
+7 (3452) 381-780.